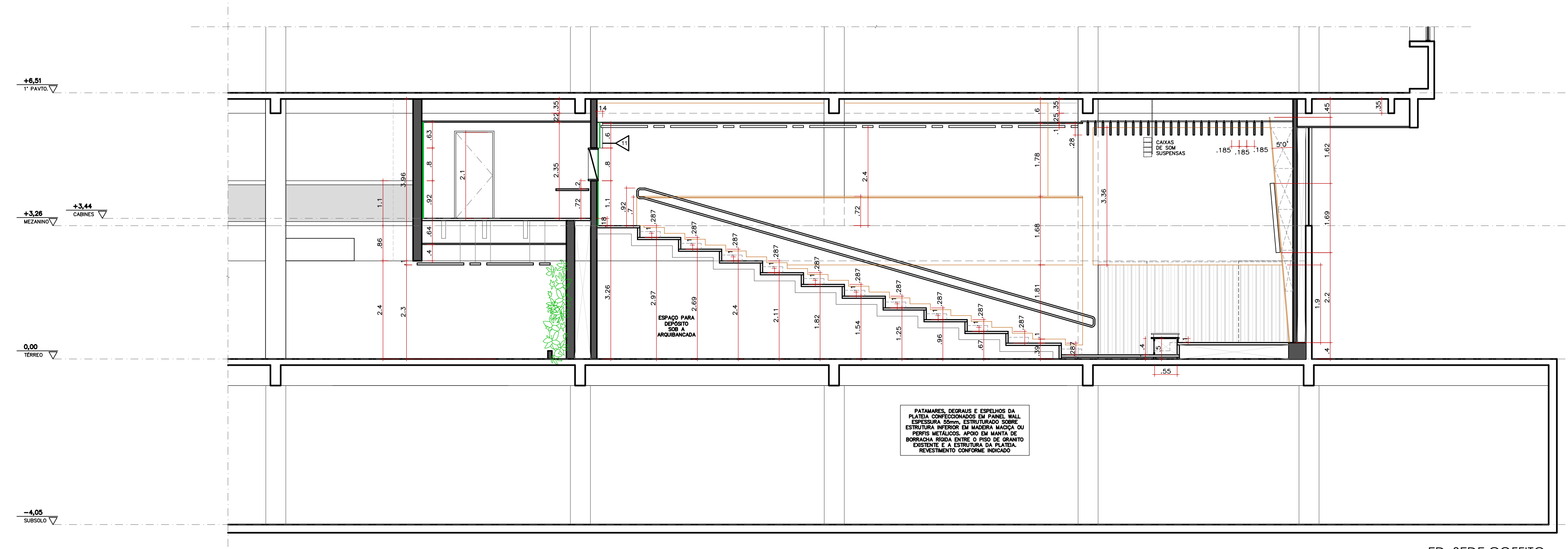
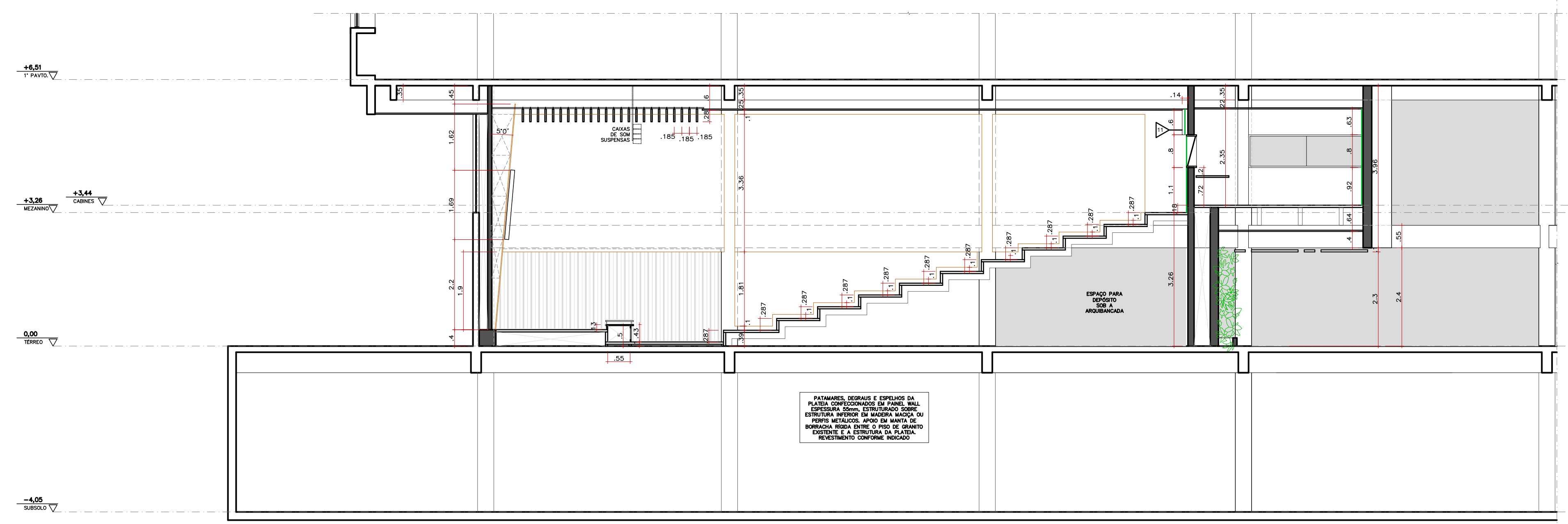


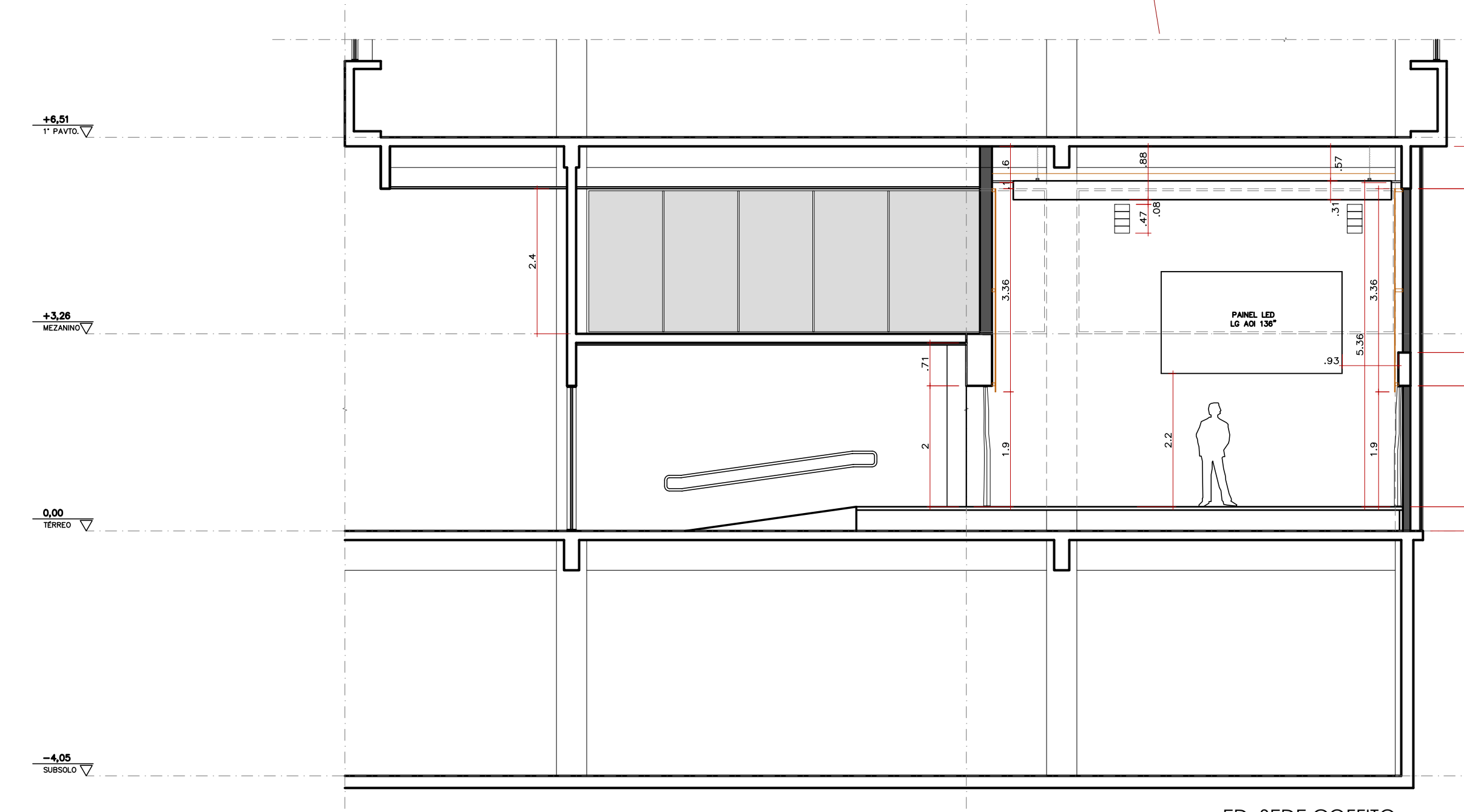
DETALHE GUARDA-CORPO MEZANINO



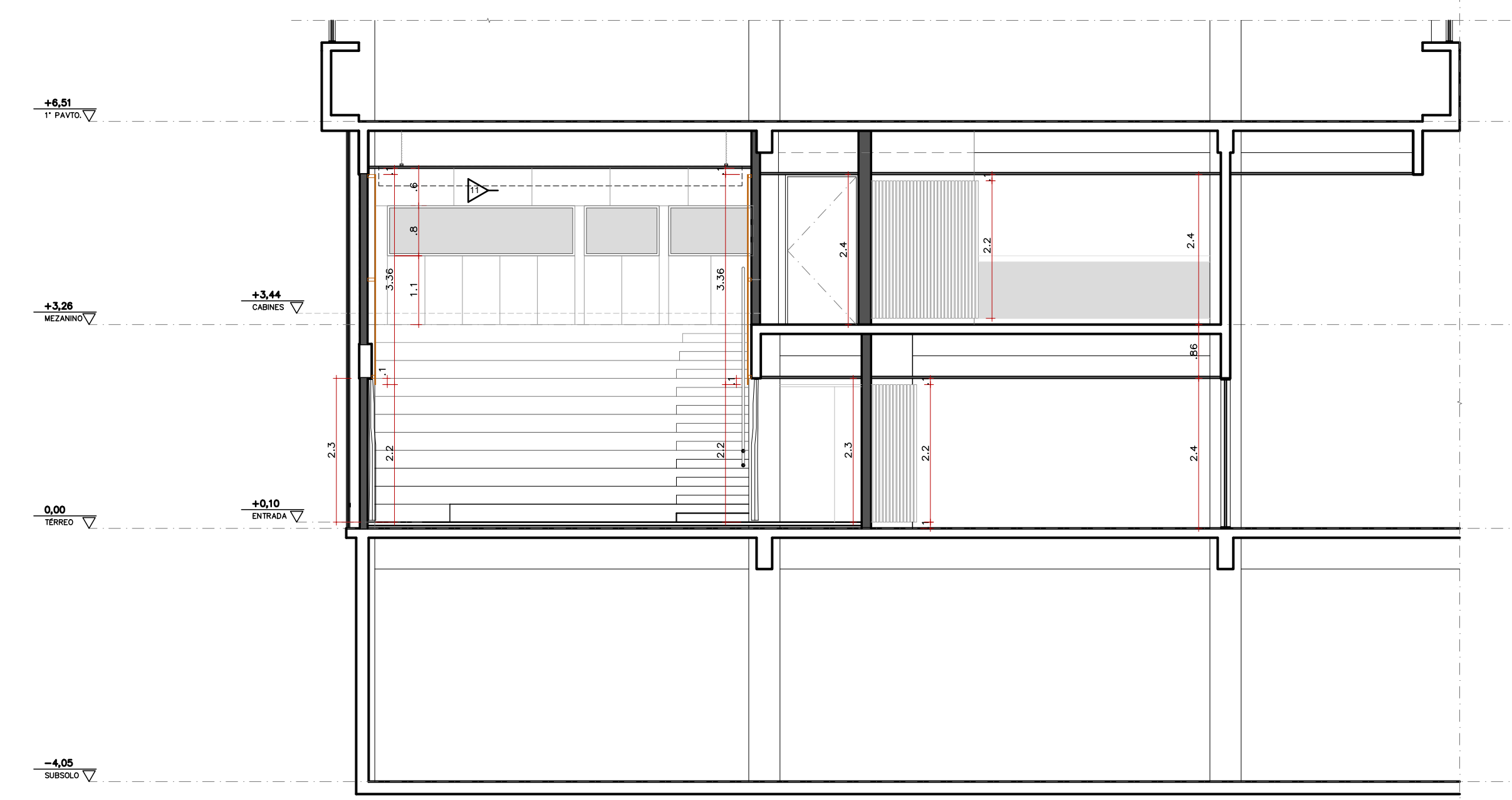
ED. SEDE COFFITO CORTE AA



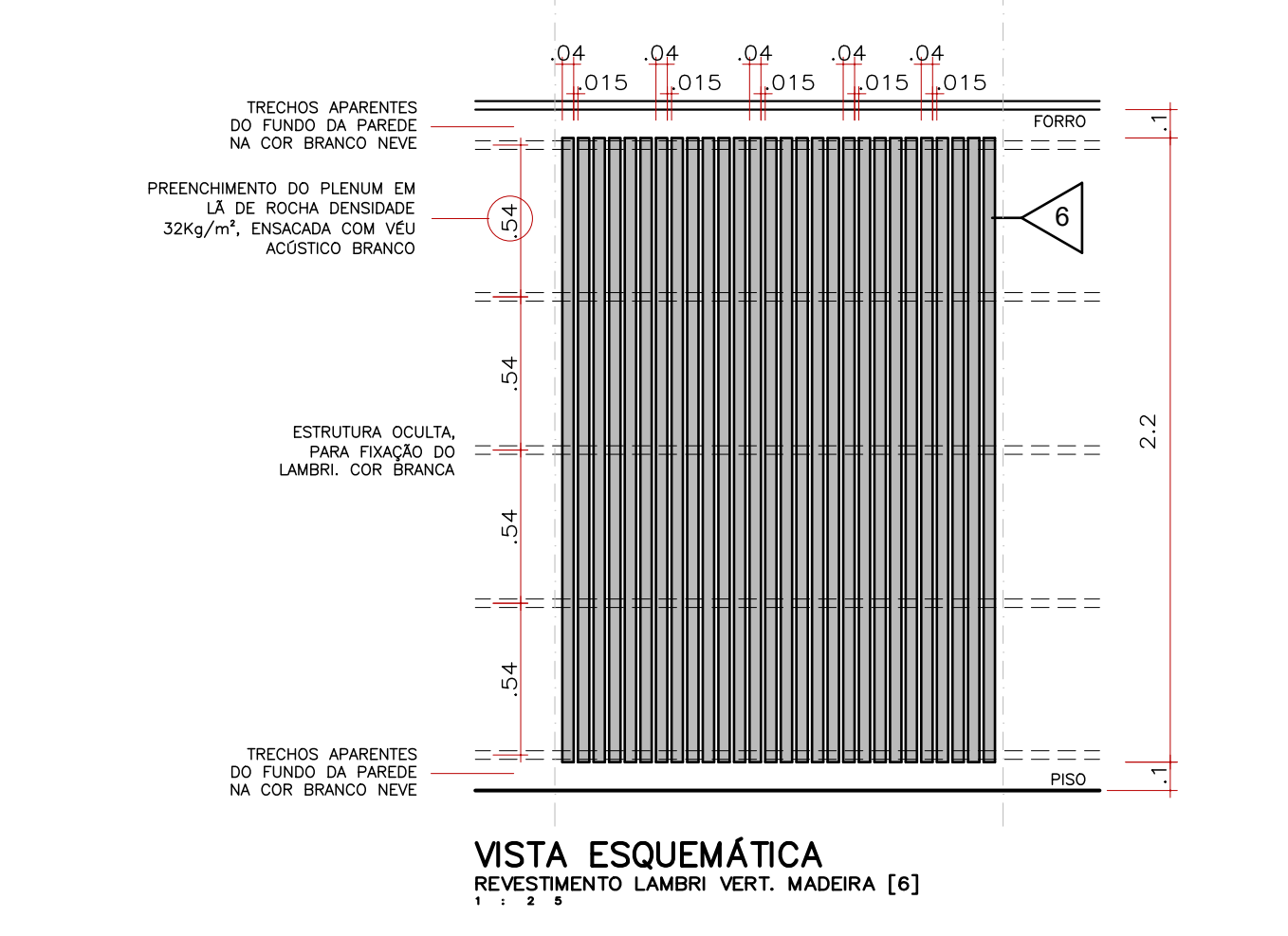
ED. SEDE COFFITO CORTE BB



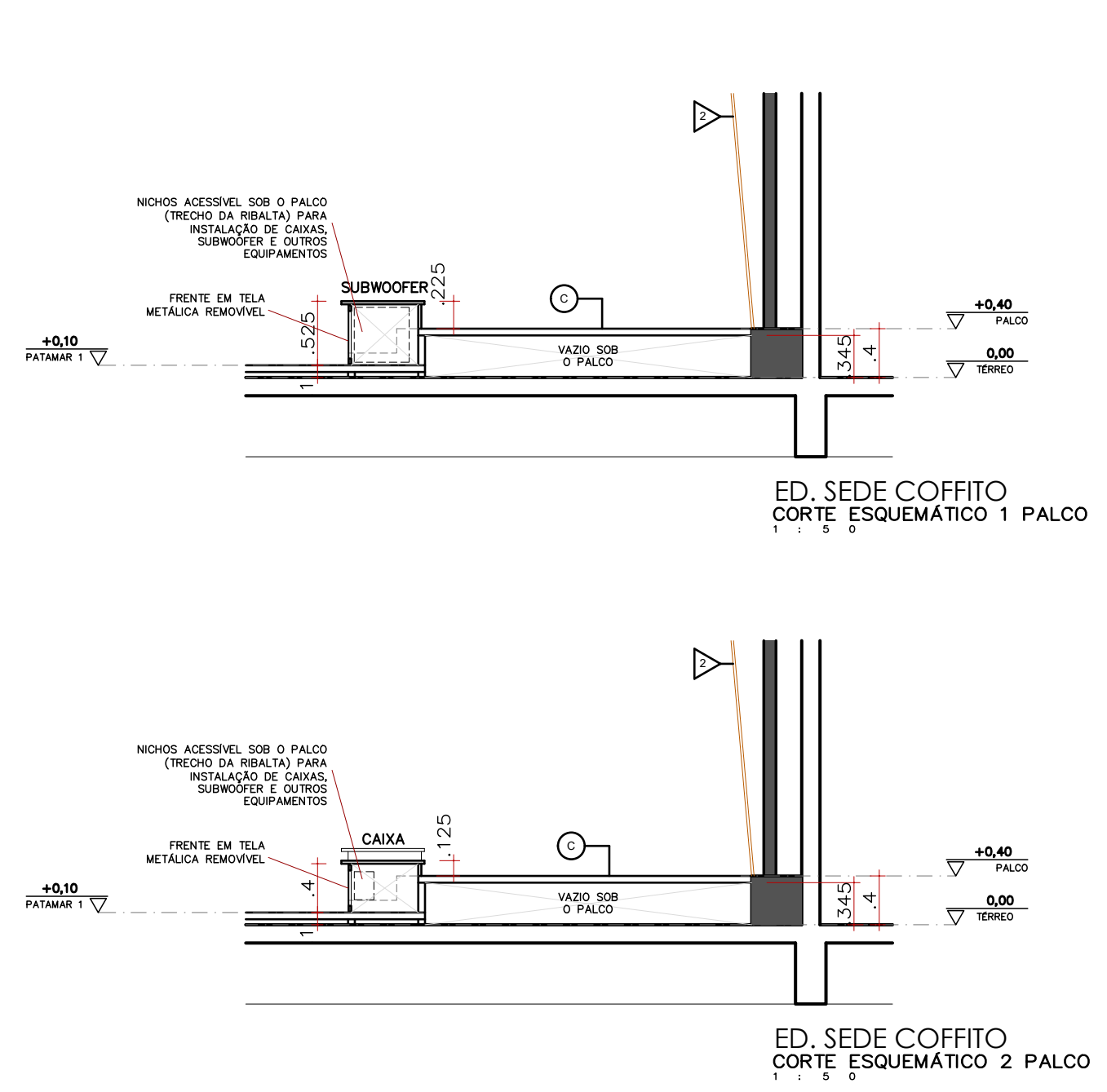
ED. SEDE COFFITO CORTE CC



ED. SEDE COFFITO CORTE DD



VISTA ESQUEMÁTICA REVESTIMENTO LAMBR. VERT. MADEIRA [4]



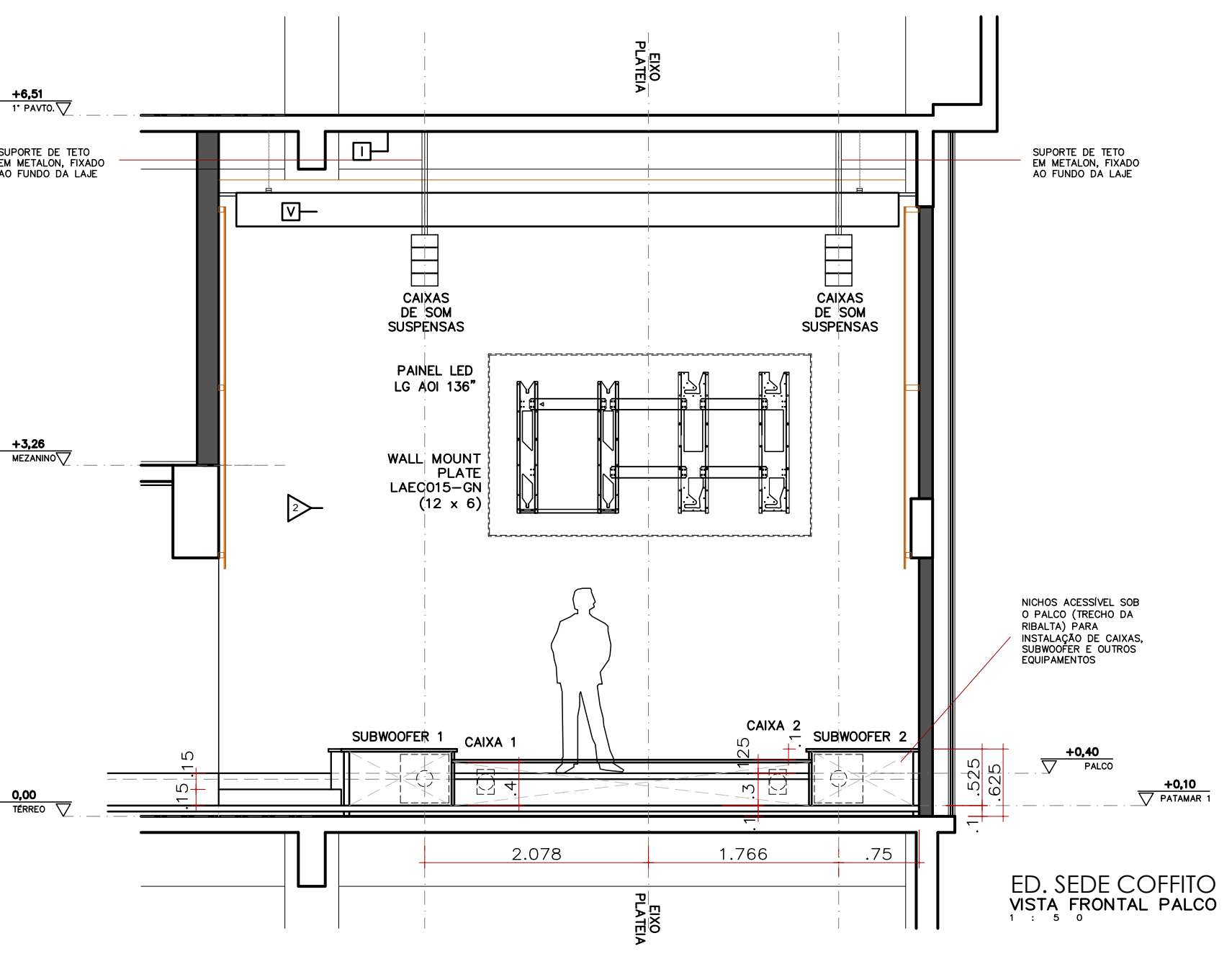
ED. SEDE COFFITO CORTE ESQUEMÁTICO 1 PALCO



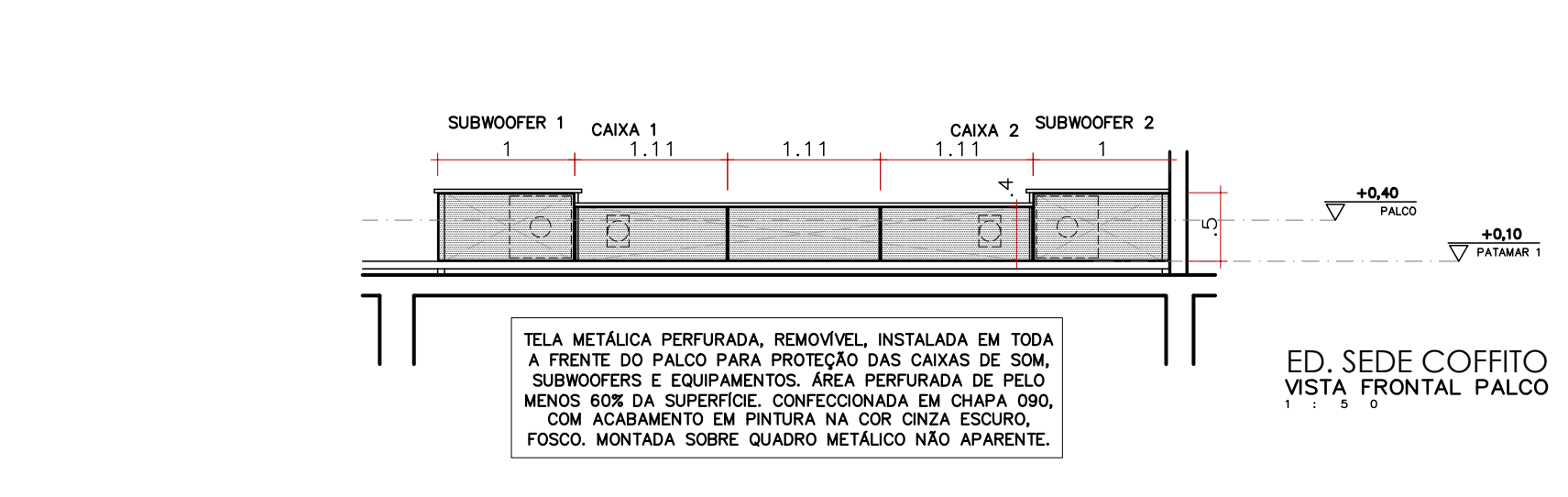
ED. SEDE COFFITO CORTE ESQUEMÁTICO 2 PALCO

PALCO CONFECCIONADO EM PAINEL WALL ESPESURA 80MM, ESTRUTURADO SOBRE ESTRUTURA SUPERIOR EM MADEIRA MACIÇA OU REDETA METALICA, AMPLIO DE ALTA DA BARRAGEM BORDA ENTRE O PISO DE GRANITO EXISTENTE E A ESTRUTURA DO PALCO. REVESTIMENTO CONFORME INDICADO.

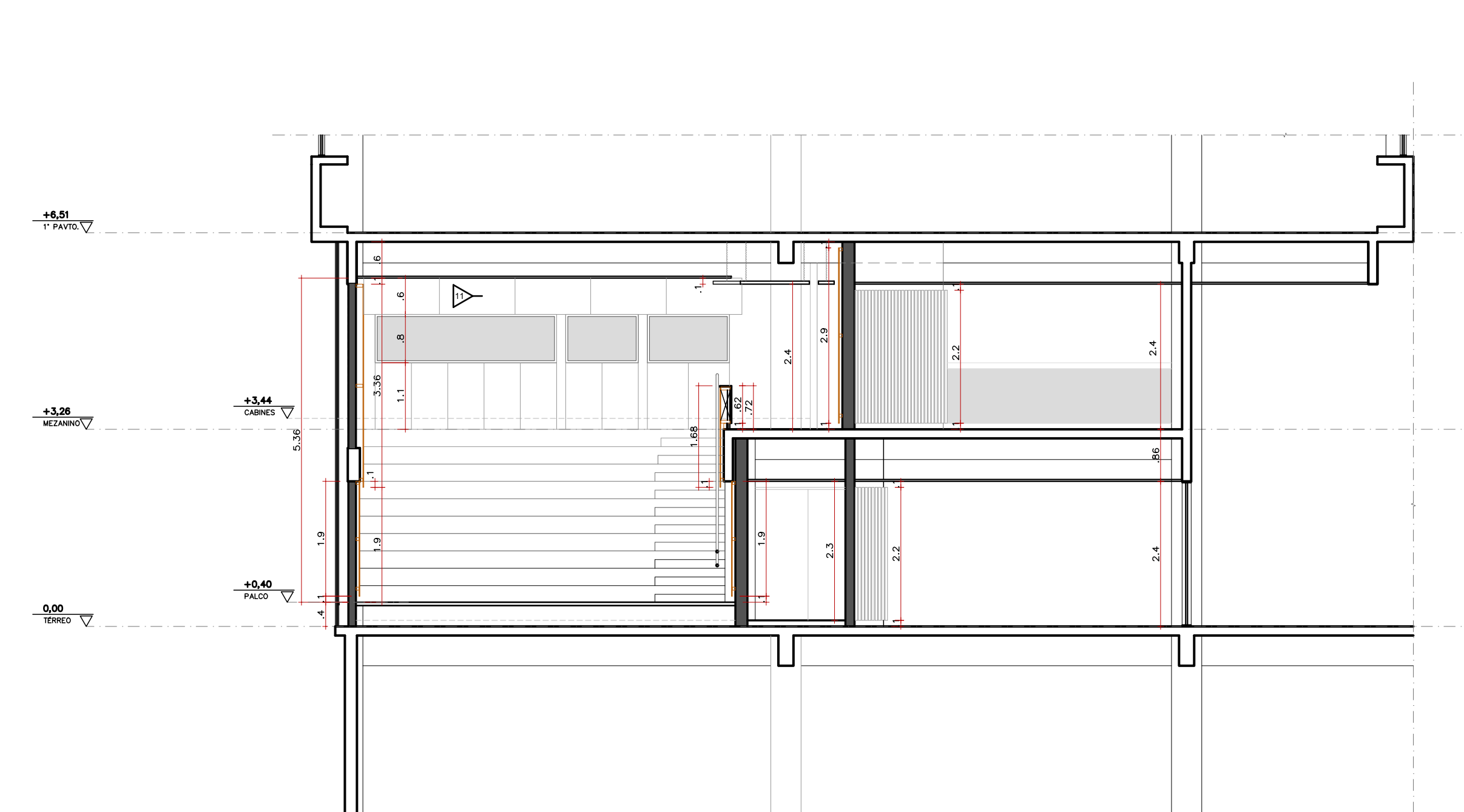
PAINEL, LATERAIS, FUNDOS E FRECHOS APARTEZ DOS PAINEL DE 80MM ESPESURA, PADRÃO NOOR CALIFORNIA, LINHA ESSENCIAL, FIBRA DURABLE, FITA DE BORDA COM ESPESURA MINIMA DE 20MM, COM BORDA ARREDONDADA NO MEDIO PADRÃO DO REVESTIMENTO.



ED. SEDE COFFITO VISTA FRONTAL PALCO



ED. SEDE COFFITO VISTA FRONTAL PALCO



ED. SEDE COFFITO VISTA FRONTAL PALCO

LEGENDAS:

- ALVENARIA EXISTENTE
- ALVENARIA A DEMOLIR
- ALVENARIA A CONSTRUIR
- GESSO ACARTONADO EXISTENTE
- GESSO ACARTONADO A CONSTRUIR
- PARDE DIVISÓRIA A CONSTRUIR

OBSERVAÇÕES:

- CONFIRMAR DIMENSÕES NO LOCAL.

OBSERVAÇÕES:

- TODAS AS COTAS SÃO BÁSICAS E DE REFERÊNCIA.
- TODAS AS MEDIDAS DEVERÃO SER RIGOROSAMENTE CONFERIDAS, POIS DIFERENÇAS PODEM COORRER ENTRE O DESENHO E SITUAÇÃO REAL.
- MATERIAS DE ACABAMENTO SERÃO APROVADAS MEDIANTE APRESENTAÇÃO DE AMOSTRAS FÍSICAS, EM DIMENSÕES ADEQUADAS.
- PROTEÇÕES DEVERÃO SER PREVIAMENTE APROVADAS PELA FISCALIZAÇÃO, MEDIANTE AMOSTRA (SECA) APLICADA EM PARDE E VISTORADA APÓS 48 HORAS DA APLICAÇÃO.

REVISÃO	MODIFICAÇÃO	DATA	PROJETISTA	DESENHISTA	APROVO
04					
03					
02					
01					

NOTAS:

- COTAS EM CENTÍMETROS; UNIDADES EM METROS.
- TODAS AS MEDIDAS DEVERÃO SER CONFERIDAS NA OBRA.
- AS COTAS DO DETALHAMENTO SEMPRE PREVALECEM EM RELAÇÃO AO PROJETO BÁSICO.
- AS COTAS DO DESENHO SEMPRE PREVALECEM EM RELAÇÃO À ESCALA.
- AS COTAS FÍSICAS SUPERFÍCIES ACABADAS.
- O DETALHAMENTO PARA CORRETO DESEMPENHO DO CONJUNTO É DE EXCLUSIVA RESPONSABILIDADE DOS FORNECEDORES.

COFFITO

CONSELHO FEDERAL DE FISIOTERAPIA E TERAPIA OCUPACIONAL
 C O F F I T O
 SIA TRÊCHO 17, VIA IA 4, LOTE 810
 BRASILIA - DF

COORDENAÇÃO
 Eng. José Eduardo Barreto de Souza
 Departamento de Infraestrutura

CONTROLE E ELEVAÇÕES
 DETALHES DIVERSOS

COORDENADOR
 Eng. João Vitorino de Souza
 Departamento de Infraestrutura

PROJETO EXECUTIVO

ÁREA PAV. m2
 ÁREA TOTAL m2
 DATA: MAIO 2022

ARQ03

HRX077-COFFITO_AUD-PE_ARQ01-01-LOGO_COFFITO.dwg