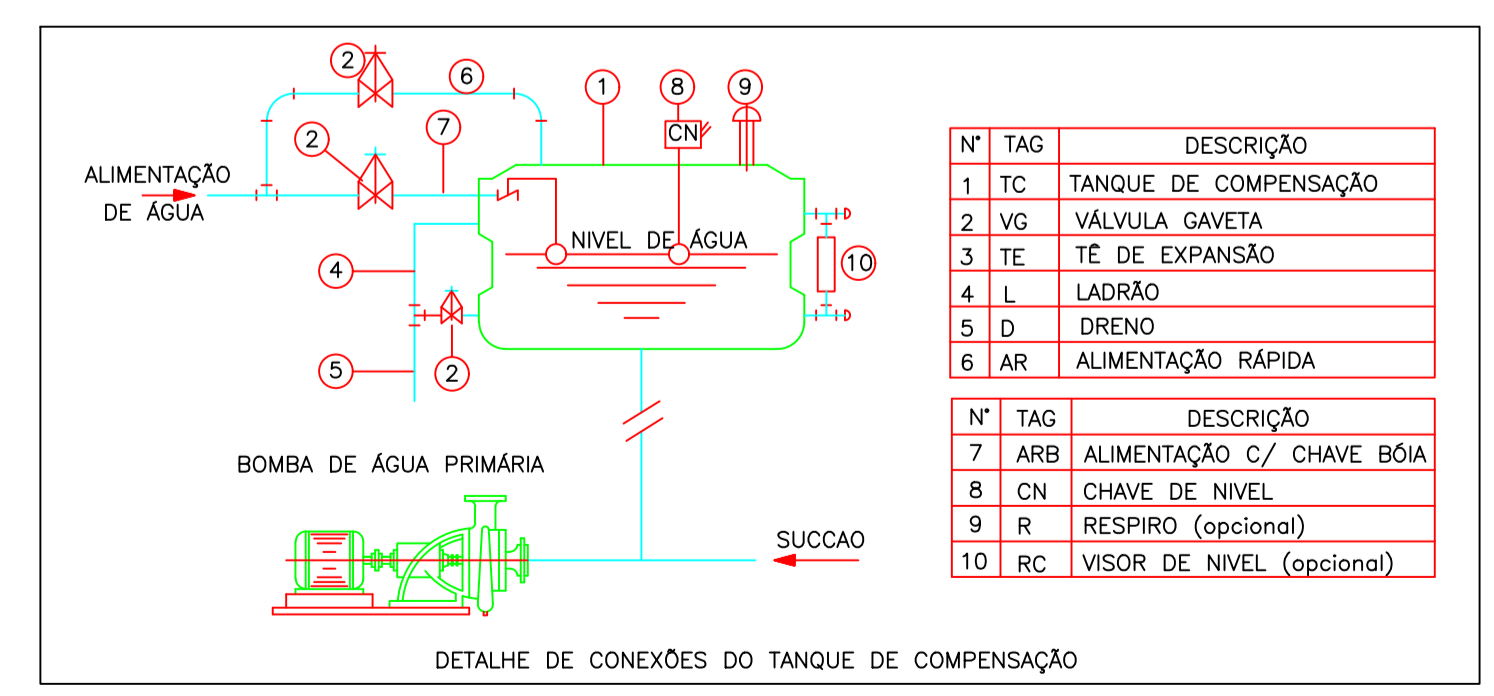


RTI = 12.000 LITROS  
CONSUMO = 8.000 LITROS

TOMADA DE AR  
90X90cm  
COMPARTIMENTO DE  
PRESSURIZAÇÃO

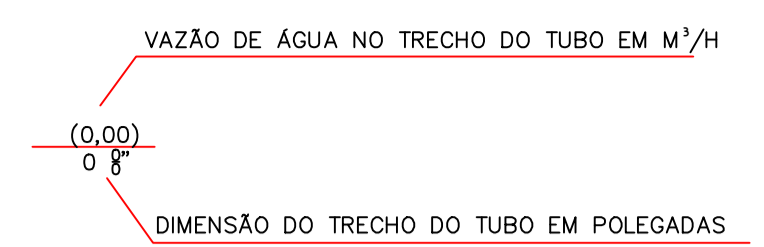
PLANTA COBERTURA  
ESC.: 1/100



N° TAG	DESCRIÇÃO
1 TC	TANQUE DE COMPENSAÇÃO
2 VG	VÁLVULA GAVETA
3 TE	TÉ DE EXPANSÃO
4 L	LADRÃO
5 D	DRENO
6 AR	ALIMENTAÇÃO RÁPIDA
7 ARB	ALIMENTAÇÃO C/ CHAVE BÓIA
8 CN	CHAVE DE NÍVEL
9 R	RESPIRO (opcional)
10 RC	VISOR DE NÍVEL (opcional)

DETALHE DE CONEXÕES DO TANQUE DE COMPENSAÇÃO

SIMBOLOGIA



- ALIMENTAÇÃO DE ÁGUA GELADA (AAG)
- RETORNO DE ÁGUA GELADA (RAG)

NOTAS GERAIS

- Complementa este projeto, o memorial descritivo com as especificações técnicas.
- A ligação hidráulica/equipamento será feita com juntas flexíveis.
- Os números entre parênteses indicam vazões em m<sup>3</sup>/h.
- Ponto de força protegido e fornecido pela obra.
- Ponto de dreno próximos aos equipamentos é fornecido pela obra.
- Tubos, drenos e conexões devem ser isolados termicamente.
- Será de responsabilidade da empreiteira a seleção final dos equipamentos e materiais a serem empregados na obra, de acordo com as características técnicas apresentadas nos desenhos e memorial técnico que compõem o projeto.
- Todas as dimensões dos dutos em centímetros exceto as indicadas com as unidades.
- Maiores detalhamentos deverão ser feitos no projeto executivo do instalador.
- Antes de ser iniciada a execução, deverão ser realizadas verificações "in-loco", nos projetos, nos memoriais pertinentes, com fabricantes e com a fiscalização, emitindo documentação sobre interferências para a fiscalização da contratante.
- Conferir medidas na obra.
- Para especificações técnicas de material ver memorial descritivo.
- Todas as tubulações de água gelada deverão ser isoladas termicamente com borracha elastomérica tipo "armstrong".
- O instalador de ar condicionado deverá prever e executar todas as estruturas auxiliares necessárias a instalação do sistema, mesmo que não constem neste projeto.
- O nível de ruído das Torres de resfriamento deverá ser atenuado por uma empresa especializada em acústica.
- O projeto foi elaborado de acordo com o fabricante especificado. A substituição do fabricante só poderá ser feita desde que as devidas alterações atendam as características técnicas do equipamento especificado e seja aprovado junto ao proprietário, gerenciador.

QUADRO DE EVOLUÇÃO DOS DESENHOS

Etapa	Proj.	Rev.	Data	Rev.par	Observações
Etapa proj. executivo	01	20/01/22	Fernando	Revisão geral de acordo com sugestões da fiscalização	
Etapa proj. básico	00	16/01/22	Fernando	Emissão inicial	
Etapa Projeto					

SEDE COFFITO  
EDIFÍCIO ADMINISTRATIVO

Endereço:  
SIA TRECHO 17 TRECHO IA4 LOTE 810

Proprietário:  
---

Autor do projeto:  
Termacon Projetos e Consultoria

Responsável técnico:  
Fernando Rossi Tessaro  
CREA: 9727/D-DF

Assinatura

Identificação do projeto:		PROJETO DE CLIMATIZAÇÃO	
Logotipo:	Conteúdo:	N° da prancha:	
 SIA, Quadra 3C, Área Especial 3/4, Ed. Columbus Center II, Sala 104 Brasília - DF CEP.: 71.200-035 Fone: (61) 3042-1448	PLANTA BAIXA	13/20	
	COBERTURA		
	REDE HIDRÁULICA	Desenhista: Welton Gomes	
Data: 16/01/2022	Escala: 1:100	Arquivo: AVAC_13_COFFITO_HID_COB_PB_R01	