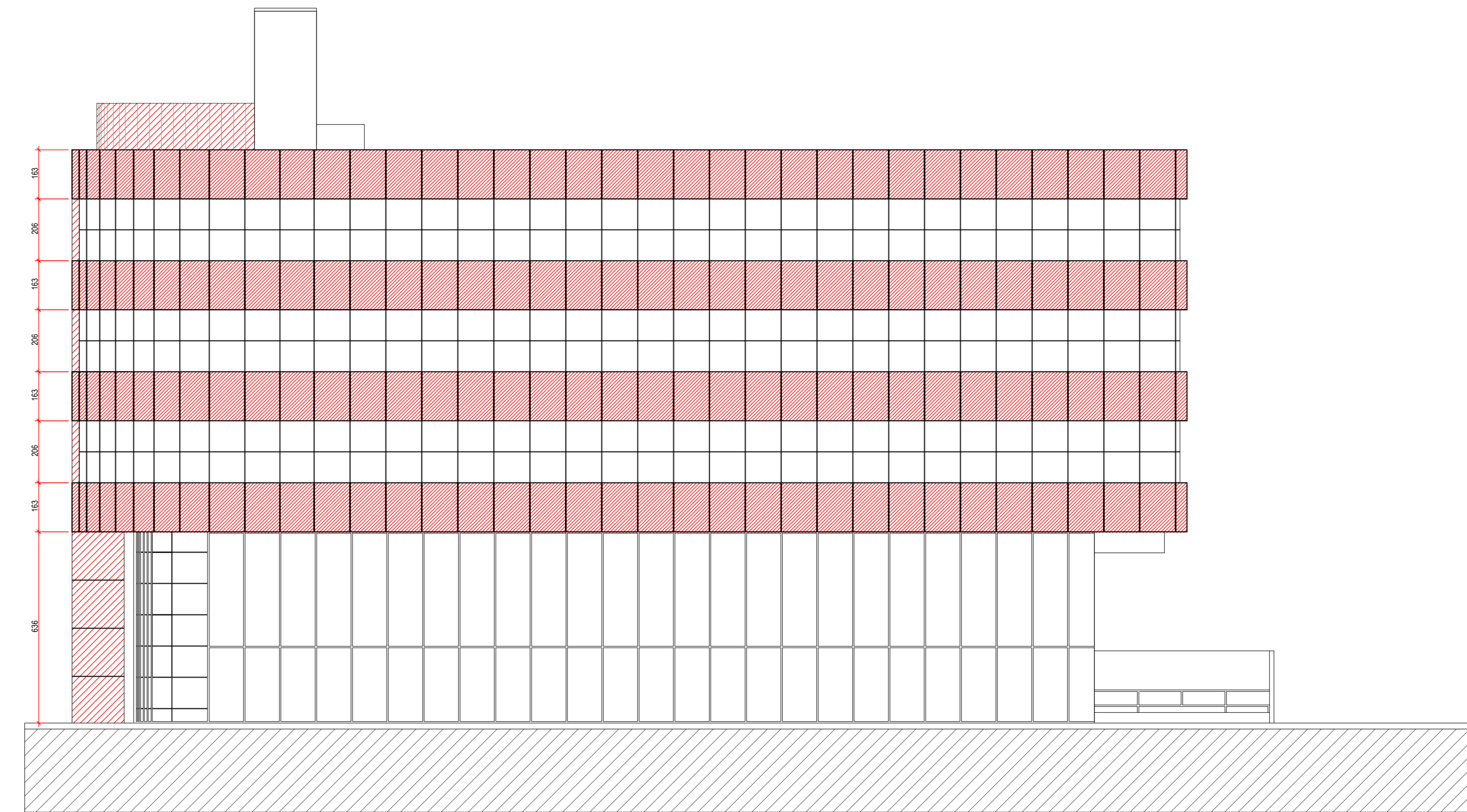


ELEVAÇÃO 01 (PAGINAÇÃO ACM)
ESC.: 1/100

CONSTRUIR
DEMOLIR

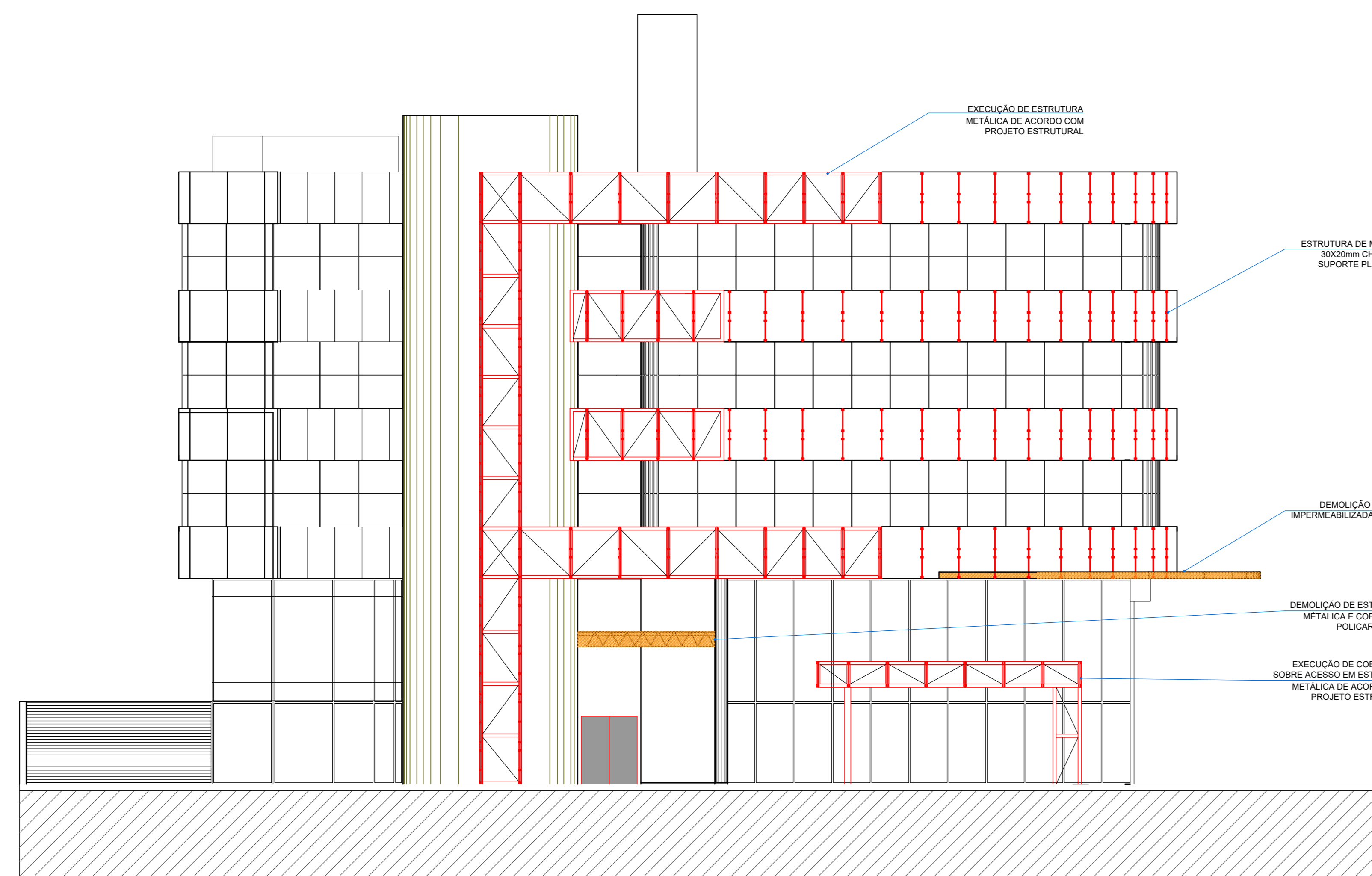
A PAGINAÇÃO DO ACM DEVERÁ SEGUIR O MESMO ALINHAMENTO DA JUNTAS ENTRES OS PLANOS DE VIDRO FIXOS E JANELAS EXISTENTES.
A MODULAÇÃO EM GRANDE MAIORIA SERÁ DE 120X163, ONDE A MODULAÇÃO ESTIVER DIFERENTE DEVERÁ SER ADAPTADA DE ACORDO COM OS INTERVALOS DAS JUNTAS.



ELEVAÇÃO 02 (PAGINAÇÃO ACM)
ESC.: 1/100

CONSTRUIR
DEMOLIR

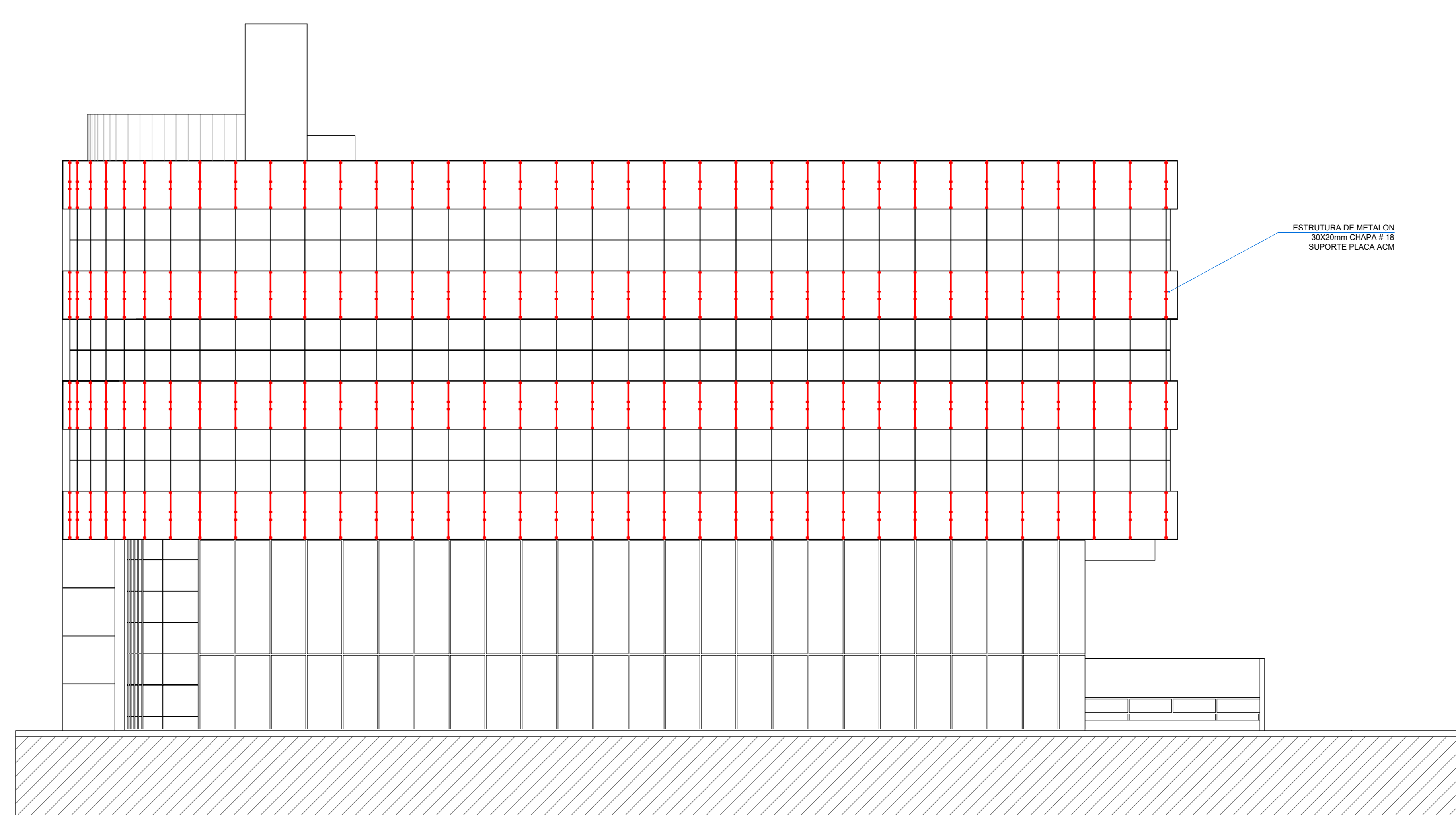
A PAGINAÇÃO DO ACM DEVERÁ SEGUIR O MESMO ALINHAMENTO DA JUNTAS ENTRES OS PLANOS DE VIDRO FIXOS E JANELAS EXISTENTES.
A MODULAÇÃO EM GRANDE MAIORIA SERÁ DE 120X163, ONDE A MODULAÇÃO ESTIVER DIFERENTE DEVERÁ SER ADAPTADA DE ACORDO COM OS INTERVALOS DAS JUNTAS.



ELEVAÇÃO 01 (PAGINAÇÃO ESTRUTURA ACM)
ESC.: 1/100

CONSTRUIR
DEMOLIR

A PAGINAÇÃO DO ACM DEVERÁ SEGUIR O MESMO ALINHAMENTO DA JUNTAS ENTRES OS PLANOS DE VIDRO FIXOS E JANELAS EXISTENTES.
A MODULAÇÃO EM GRANDE MAIORIA SERÁ DE 120X163, ONDE A MODULAÇÃO ESTIVER DIFERENTE DEVERÁ SER ADAPTADA DE ACORDO COM OS INTERVALOS DAS JUNTAS.



ELEVAÇÃO 02 (PAGINAÇÃO ESTRUTURA ACM)
ESC.: 1/100

CONSTRUIR
DEMOLIR

A PAGINAÇÃO DO ACM DEVERÁ SEGUIR O MESMO ALINHAMENTO DA JUNTAS ENTRES OS PLANOS DE VIDRO FIXOS E JANELAS EXISTENTES.
A MODULAÇÃO EM GRANDE MAIORIA SERÁ DE 120X163, ONDE A MODULAÇÃO ESTIVER DIFERENTE DEVERÁ SER ADAPTADA DE ACORDO COM OS INTERVALOS DAS JUNTAS.



ARQUITETURA - FACHADA COFFITO

Endereço: SRTVS, Conjunto L, Edifício Assis Chateaubriand, Bloco 2, Sala 602 - CEP 70340-906 - BRASÍLIA - DF

Proprietário: PROPRIETÁRIO - CONSELHO FEDERAL DE FISIOTERAPIA E TERAPIA OCUPACIONAL - COFFITO

Autor do projeto: ARQUITETO E URBANISTA - RENATO ESTEBAN DA SILVA CARRASCO - CAU 110133-1

Responsável Técnico: ARQUITETO E URBANISTA - RENATO ESTEBAN DA SILVA CARRASCO - CAU 110133-1

	CONTÉUDO:	TÉRREDO	VALOR:
	ELEVAÇÕES 1 E 2	ÁREA DO TERRENO ORIGINAL:	8/10
	ÁREA DO TERRENO POR DOAÇÃO:		
	ÁREA TOTAL DA CONSTRUÇÃO:		
	ÁREA PERMANENTE:		
	ÁREA DE PROJETO:		